

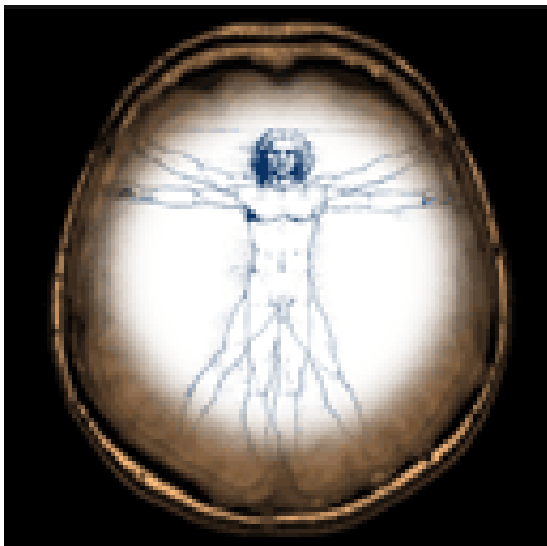
# Máster en Estudios Avanzados en Cerebro y Conducta.

*Master's degree in Advanced Brain and Behavior Studies.*

*Postgrado Oficial en Psicología / Official Post-graduate in Psychology*

DEPARTAMENTO DE PSICOLOGÍA EXPERIMENTAL  
FACULTAD DE PSICOLOGÍA  
UNIVERSIDAD DE SEVILLA.

El Máster en Estudios Avanzados en Cerebro y Conducta es un programa de un año y medio de duración (90 créditos ECTS) con dos especialidades: Investigación y Neuropsicología Clínica. Está fuertemente comprometido con la excelencia académica, diseñado para estudiantes que también deseen obtener una formación profesional avanzada en Psicología Experimental y Neurociencia. Cuenta con la mención de calidad otorgada por la ANECA y precios públicos fijados por la Universidad de Sevilla.



The Master's Degree in Advanced Brain and Behavior Studies is a one and a half year duration program (90 ECTS credits) with two possible areas of specialization : Research, and Clinical Neuropsychology. The program is strongly committed to academic excellence, and designed for students who seek advanced training in Experimental Psychology and Neuroscience. This program has been awarded Quality Mention by ANECA and official fees determined by the University of Seville

C/ Camilo José Cela S/N  
41018 Sevilla

**INFORMACIÓN:** [www.mastercerebroyconducta.es](http://www.mastercerebroyconducta.es)

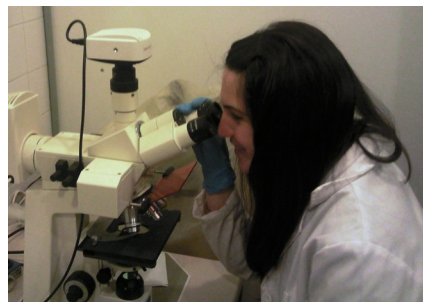
**CORREO ELECTRÓNICO:** [mastercerebro@us.es](mailto:mastercerebro@us.es)

El Máster en Estudios Avanzados en Cerebro y Conducta es un Máster oficial de la Universidad de Sevilla que se estructura en dos perfiles:

1. Investigación
2. Profesional: Neuropsicología Clínica.

Su **objetivo general** es formar investigadores en el ámbito de la Psicología Experimental y las Neurociencias, y formar profesionales en el ámbito de la Neuropsicología Clínica.

Los estudiantes cursarán un total de 90 créditos ECTS, de entre una oferta de 135. Al finalizar el programa nuestros estudiantes adquirirán competencias que les permitirán disponer de conocimientos amplios y avanzados sobre los procesos cognitivos y comportamentales desde un punto de vista neurocientífico (funcional y biológico), dispondrán de conocimientos prácticos en técnicas de detección de daño neuropsicológico, así como en programas de rehabilitación del mismo, conocerán la “aplicabilidad” de las neurociencias al ámbito social, educativo y de la salud, y serán capaces de llevar los conocimientos adquiridos sobre los procesos cognitivos y comportamentales a la práctica neuropsicológica.



The Master's Degree in Advanced Brain and Behavior Studies is an official Master's program of the University of Seville with two areas of specialization:

1. Research
2. Professional training: Clinical Neuropsychology.

The **general aim** of the program is to provide research training in the area of Experimental Psychology and Neuroscience, and professional training in the area of Clinical Neuropsychology.

To complete the program, students must take a total of 90 ECTS credits out of the 135 credits offered. Through completing the program, students will acquire a broad base of advanced skills and knowledge in the area of cognitive and behavioral processes from a neuroscientific perspective (functional and biological). Students will learn techniques for detecting neuropsychological damage and for rehabilitating damaged areas, they will be able to apply neuroscience to social, educational, and health realms, and they will be prepared for neuropsychological practice.

## ***Admisión y selección***

Relación de titulaciones que permiten el acceso al Máster en Estudios Avanzados en Cerebro y Conducta: Licenciaturas en Psicología (titulación preferente), Medicina, Biología, Ingeniería Informática, Matemáticas y Física; Diplomaturas en Enfermería y Fisioterapia.

## **Preinscripción**

Se realizará de manera electrónica en la siguiente dirección web:

<http://distritounicoandaluz.cica.es/indexmo.html>



## ***Admissions and selection***

Applicants to the MEACC program must hold one of the following degrees: Bachelor's Degree in Psychology (preferred), Medicine, Biology, Computer Engineering, Math, Physics, Nursing and Physical Therapy.

## **Application form**

Application should be done electronically on the following website:

<http://www.juntadeandalucia.es/innovacioncienciayempresa/squit/indexmo.html>

## ESTRUCTURA MODULAR

### MÁSTER EN ESTUDIOS AVANZADOS EN CEREBRO Y CONDUCTA

<b>Perfil de Investigación</b>	<b>Perfil Profesional: Neuropsicología Clínica</b>
Módulo de 20 créditos ECTS obligatorios ambos perfiles	
Módulo 15 créditos ECTS especialidad Investigación	Módulo 15 créditos ECTS especialidad Neuropsicología Clínica
Módulo 25 créditos ECTS en materias optativas	
Módulo 20 créditos ECTS prácticas externas especialidad Investigación	Módulo 20 créditos ECTS prácticas externas especialidad Neuropsicología Clínica.
Módulo 10 créditos ECTS Proyecto Fin de Máster	Módulo 10 créditos ECTS Proyecto Fin de Máster

Para la realización del *Prácticum*, la Facultad de Psicología, a través de convenios firmados con instituciones y organismos públicos y privados, pone a disposición de nuestros estudiantes diversas unidades clínicas de prácticas externas que pueden consultarse en la página web del máster.

Además, la Facultad de Psicología y el Departamento de Psicología Experimental ponen a disposición de nuestros estudiantes sus laboratorios e instalaciones para desarrollar el proyecto de fin de máster en el perfil de investigación, así como un amplio catálogo de proyectos de investigación a los que adscribirse

In order to course the credits assigned to the *Practicum*, the Faculty of Psychology has signed several agreements with public and private institutions. Therefore, our students can do their practical credits choosing between different clinical units that are fully described in the Master's web page.

Besides, the Faculty of Psychology and the Experimental Psychology Department made available to the students their laboratories and installations to carry out the Master's degree Project associated to the research area. There is an extensive catalogue of research projects that the student can select to this end (again, it can be found in the Master's web page).

**DPTO. PSICOLOGÍA EXPERIMENTAL  
FACULTAD DE PSICOLOGÍA**

Dirección Postal: C/ Camilo José Cela, s/n  
Campus Ramón y Cajal  
Facultad de Psicología  
41018 Sevilla

